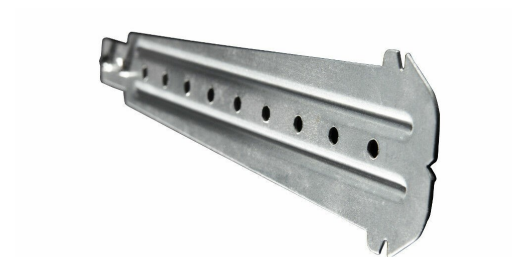


Suspente PRÉGYMÉTAL TAPÉFIX P21

La Suspente PRÉGYMÉTAL TAPÉFIX P permet la réalisation de plafond sous support bois. Elle assure la liaison entre un support bois et la fourrure S47.



AVANTAGES

- Composé de deux ergots sur la pate de fixation qui permettent la préfixation avant vissage sur la charpente bois
- Facilité de mise en oeuvre

APPLICATION

- Plafond sous charpente bois

ATTRIBUTS TECHNIQUES

Traitement de la surface	Z 275 g/m ²
Type de matériau	acier galvanisé
Couleur	Gris

PRODUITS

	Code SAP	Longueur
SUSPENTE TAPEFIX P21 BT100/PAL280	4045599	19cm

La mise en oeuvre doit être faite selon les DTU, DTA, Avis Techniques ou recommandations Siniat. Les performances du système sont données à titre indicatif, contacter le service technique pour vérification. Toute modification de références commerciales des composants invalide les performances techniques revendiquées et dégage Siniat de toute responsabilité.