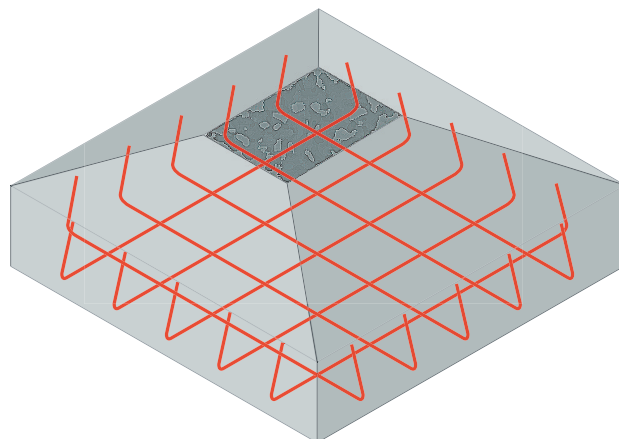
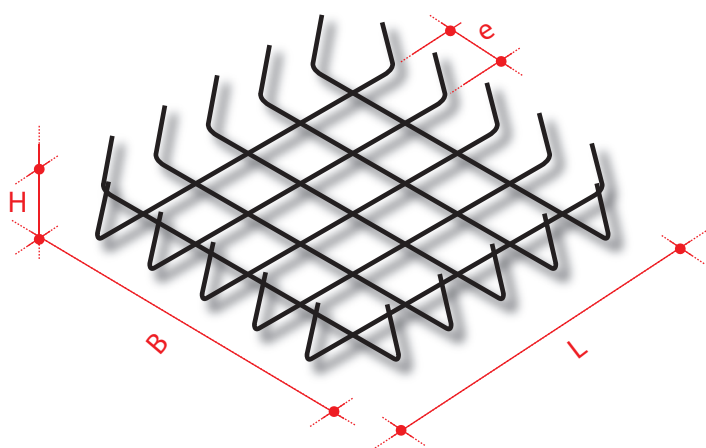




### Semelles isolées

Désignation Produit	Composants (Diam.)	Dimensions (cm)				Dimensions totale (m)	Colisage (UN/idx)	Masse (kg)
		B	L	H	e			
Semelle Isolée - SCA 45	Ø8 - Ø8	45	45	12	15	0,45	9	1,40
Semelle Isolée - SCA 60	Ø8 - Ø8	60	60	12	15	0,60	9	2,34
Semelle Isolée - SCA 75	Ø8 - Ø8	75	75	12	15	0,75	9	3,51
Semelle Isolée - SCA 90	Ø10 - Ø10	90	90	12	15	0,90	9	7,69



### Sécurité

**LES FILS DE LIGATURE NE SERVENT QU'À CONTENIR LES PAQUETS ou fardeaux mais ne constituent pas, au sens de la directive Européenne 2006/42/CE, un "Accessoire de levage" ET SONT INAPTES À SOULEVER OU À MANIPULER DES PAQUETS, des fardeaux ou toutes autre charge. IL EST RECOMMANDÉ D'UTILISER DES DISPOSITIFS DE LEVAGE APPROPRIÉS respectant la législation en vigueur et d'effectuer un examen visuel des accessoires de levage avant chaque utilisation, pour s'assurer de leur adéquation et de leur conformité.**

Certifications



Norme NF A 35-027 - Certificat N° A04/060

Parc d'Activités du Robert  
97231 LE ROBERT - Tél. : 05 96 65 66 67  
Fax. : 05 96 65 45 12 - www.biometal-martinique.fr  
contact.mq@biometal.com

La société se réserve le droit d'apporter toutes améliorations ou modifications rendues nécessaires, à tout moment et sans préavis.

© 03/2014 Réalisation & Impression CVI

