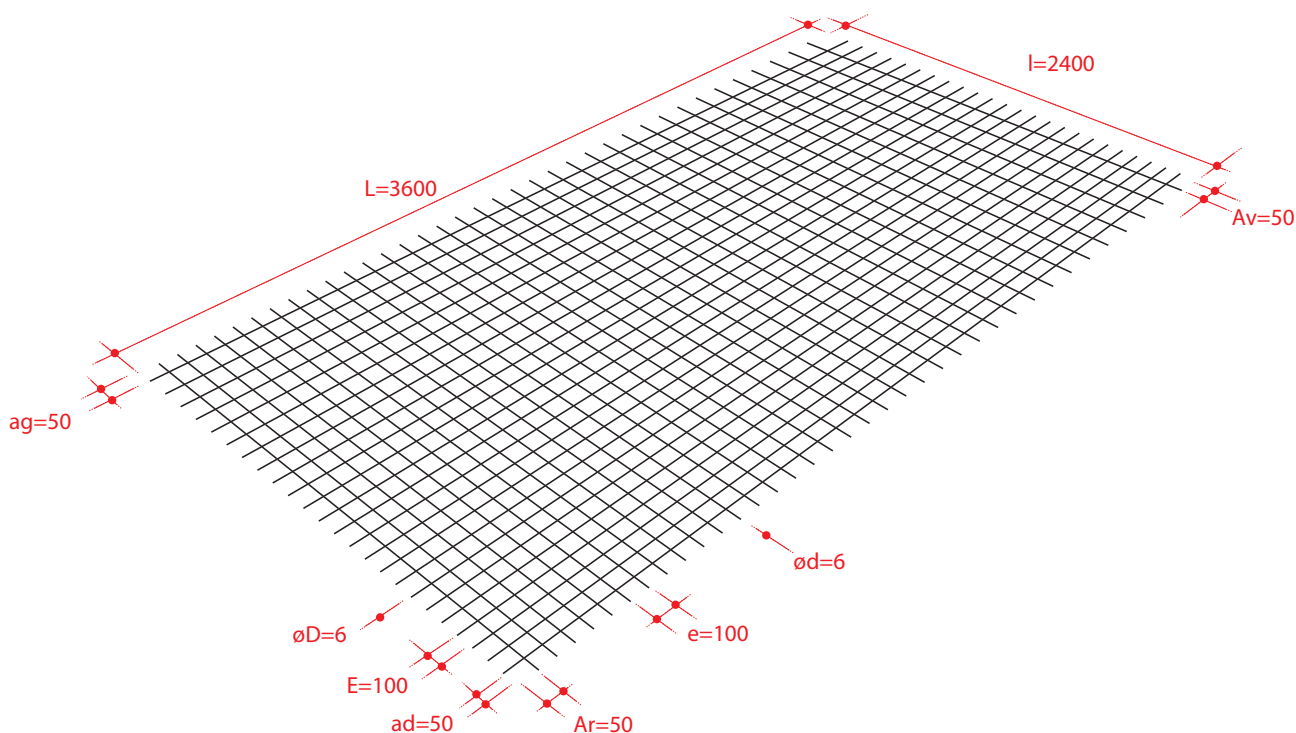


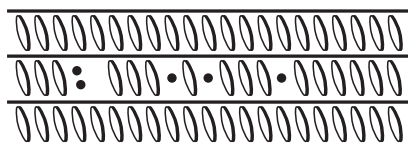
Treillis soudés TV 106

Désignation	TV 106
Nuance	B 500 A
Section S (cm ² /ml)	2,83
Section s (cm ² /ml)	2,83
Diamètre D (mm)	6
Diamètre d (mm)	6
Écartement E (mm)	100
Écartement e (mm)	100

Nb de fil N	24
Nb de fil n	36
Longueur L (mm)	3600
Largeur l (mm)	2400
Masse nominale (kg/m ²)	4,439
Surface (m ²)	8,64
Masse (kg)	38,36
Colisage (U)	50



Marquage



Barres à verrous

Zone Industrielle de Jaula
97129 LAMENTIN - Tél. : 05 90 28 37 37
Fax. : 05 90 28 94 51 - www.biometal-guadeloupe.fr
contact.gp@biometal.com



Barres à empreintes

La société se réserve le droit d'apporter toutes améliorations
ou modifications rendues nécessaires, à tout moment et sans préavis.

Certifications



ACIER POUR BÉTON ARMÉ

Norme NF A 35-080-2 - Certificat N° B99/148

© 12/2014 Réalisation & Création CVI

