

## PLATOIR FLAMAND POIGNÉE FERMÉE - INOX Réf.: 233221

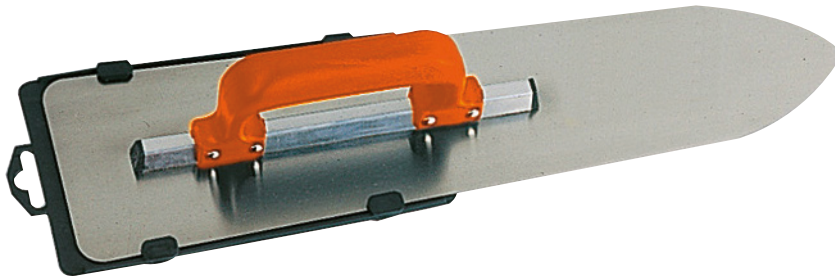
### Caractéristiques

Platoir flamand une main pour lisser les chapes



UNE QUALITÉ PROFESSIONNELLE

- Les angles du talon sont arrondis pour ne pas laisser de trace
- Le bout est ogive pour lisser les coins
- Le profil en aluminium apporte légèreté et robustesse
- La poignée fermée est fixée par 4 rivets pour plus de résistance
- Lame en inox trempé d'épaisseur 1 mm

Livré avec étui de protection de la lame et de suspension sur broche



### Données Produits

L x l cm	 g	G	Ref.		Code EAN
45 x 12 / 9	530		233221	1	3479132332216
55 x 12 / 9	615		233231	1	3479132332315



2, rue Bergognon  
42500 LE CHAMBON-FEUGEROLLES - FRANCE  
[www.mob-mondelin.fr](http://www.mob-mondelin.fr)